

MUSIQUE

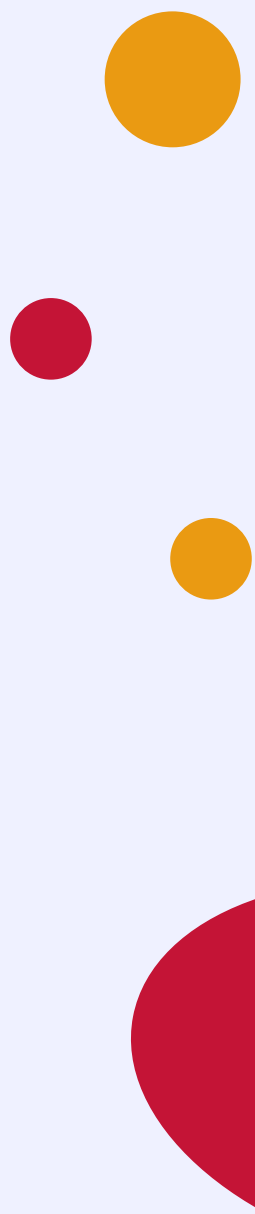
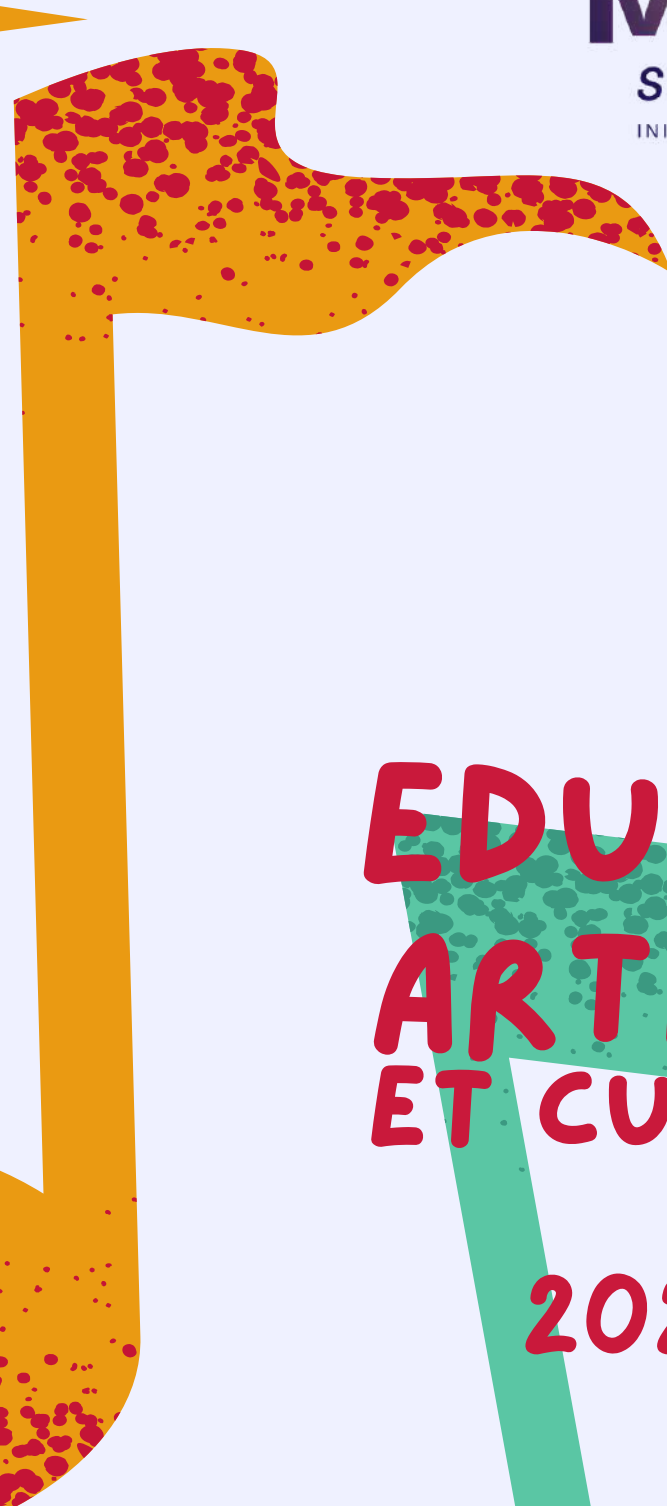
SUR LA RIVE SUD

INITIATION • ENSEIGNEMENT • CONCERTS



**EDUCATION
ARTISTIQUE
ET CULTURELLE**

2024-2025



INTERVENTIONS EN MILIEU SCOLAIRE



Niveaux cibles	CP à CM2	Périodes d'intervention
Nombre de séances	De 13 à 15 séances par classe	Année, semestre, trimestre ou stage
Durée des séances	45 minutes	
Fiche Action	Oui	

Détails de l'activité

- Les musiciens intervenants accompagnent les enseignants pour mettre en œuvre des actions artistiques dans les classes en lien avec le Parcours d'éducation artistique et culturelle de l'élève.
- Le projet artistique s'inscrit dans un partenariat étroit entre l'enseignant de l'école et le musicien intervenant: chacun apporte ses richesses, ses spécificités et ses exigences. Les activités proposées doivent répondre à des objectifs précis et évolutifs centrés sur l'intérêt des élèves. Il s'appuie sur la notion de complémentarité des enseignements et des apprentissages et non celle de substitution. L'enseignant est responsable de toute séance conduite avec ses élèves par le musicien intervenant et en situation de co-intervention. Il est garant du cadre institutionnel des contenus enseignés et des compétences visées, qu'il fait vivre au quotidien au sein de la classe.

Informations complémentaires

- **Le processus d'attribution des heures** du dispositif Musique à l'école (MAE) suit un parcours complexe imposant une réflexion collégiale, notamment via le Comité Technique (CT) et la Commission Locale d'Evaluation (CLE). Les représentants de l'IEN, les directions des écoles de musique et les élus des communes font partie intégrante du processus. La qualité de la proposition pédagogique de la Fiche action figure parmi les critères les plus importants. Priorité est donnée aux écoles qui n'ont pas porté de projet MAE l'année précédente. Le suivi du parcours des élèves via la plateforme ADAGE est également un critère d'attribution.
- **Les demandes de restitution** sur les scènes des centres culturels du territoire (Espace Beausoleil, Grand Logis, Archipel) sont étudiées lors de la CLE du mois de juin. Cette commission réunit les représentants de l'Education Nationale (inspecteur et conseillers pédagogiques), les représentants des écoles de musique (directeurs, coordonnatrice, musiciens intervenants) et les élus des communes. La pertinence pédagogique est le principal indicateur de sélection. La commission sera attentive à un accès égalitaire des écoles sur les différentes scènes du territoire afin que les projets artistiques développés soient mis en valeur par des dispositifs techniques professionnels. La commission actera également le format de l'événement : rencontre entre écoles sur le temps scolaire (avec ou sans thématique commune) ou représentation devant les familles hors temps scolaire. Enfin, les écoles n'ont pas forcément accès au centre culturel de leur commune.

INTERVENTIONS EN MILIEU SCOLAIRE



Niveaux cibles	CP à CM2	Périodes d'intervention <ul style="list-style-type: none">● 1 temps de formation le 4 septembre avec les musiciens intervenants et 1 autre temps de formation sur la période 1 avec Christophe Lucas● 3 séances pour lancer le projet● 2 séances après un travail en autonomie pendant plusieurs semaines du ou des enseignants
Nombre de séances	5 séances + 2 demi-journées de formation	
Durée des séances	45 minutes	
Fiche Action	Oui (code "chante avec" sur adage)	

Détails de l'activité

- L'équipe des musiciens intervenants de Rive Sud, en lien avec l'inspection, a imaginé un accompagnement de quelques heures pour soutenir les enseignants souhaitant lancer ou poursuivre un travail autour du chant choral (transmission d'échauffements vocaux et corporels, aide à la direction, travail autour d'un répertoire adapté, etc...).
- Il faut imaginer constituer une chorale avec un minimum de 3 classes et 4 classes maximum si les locaux le permettent. L'ensemble des enseignants prennent part à la direction de la chorale lors des séances.
- La chorale devra répéter de manière régulière, un minimum de 15 heures annuelles avant le temps de rencontre entre les écoles (voir plus bas).
- Un temps de rencontre réunissant les écoles ayant participé au projet "Chante avec Rive Sud !" est souhaité sur l'année scolaire 2024-2025. L'organisation et la faisabilité de cet événement reste à définir en fonction du nombre d'écoles inscrites à ce projet. Les enseignants prendront part à la direction des chorales lors de l'événement.
- Les familles ne seront pas présentes lors de la rencontre entre écoles. Si les écoles souhaitent proposer cette représentation devant les familles ils pourront l'organiser dans un second temps mais sans le musicien intervenant.
- Un temps de formation avec les musiciens intervenants sera proposé le 4 septembre (demi-journée) 2024 aux enseignants participants au dispositif (travail du répertoire de l'année à venir). 1 autre demi-journée sera animée par Christophe Lucas sur la période 1. Ces 2 formations sont dans le cadre des formations obligatoires des professeurs des écoles.
- Afin de participer à cette rencontre chorale entre écoles, un répertoire commun sera proposé (cycles 2 et 3). Les bandes-son des accompagnements musicaux seront transmises aux enseignants pour qu'ils puissent diriger avec un accompagnement musical.

INTERVENTIONS EN MILIEU SCOLAIRE + CONCERT PEDAGOGIQUE



Niveaux cibles	CP à CM2	Périodes d'intervention
Nombre de séances	De 4 à 15 séances selon le format choisi	Année, semestre, trimestre ou stage
Durée des séances	45 minutes	Dates des représentations selon concert:
Fiche Action	Oui	Novembre 2024 Jeudi 23 janvier 2025

Détails de l'activité

Session courte:

- Nombre de séances: 4 séances avec le musicien intervenant :
 - 2 séances en amont de la représentation
 - Présence du musicien intervenant lors du concert
 - 1 séance suite à la représentation pour finaliser le projet avec les élèves
- Gratuité du concert pour les participants
- Code "session courte Rive Sud" sur adage

Session longue:

- En lien avec un projet annuel "Musique à l'école" (entre 13 et 15 séances). La ou les thématique(s) travaillée(s) sont alors en lien avec le concert pédagogique (ex : les classes qui assisteront au spectacle "Les soeurs Tartellini chantent le world" peuvent avoir comme porte d'entrée thématique: le voyage, les musiques du monde, la travail vocal polyphonique, etc.)
- Gratuité du concert pour les participants
- Important: veuillez indiquer votre lien avec le concert pédagogique et votre souhait d'y assister dans la Fiche action

NB: La demande peut être faite pour une ou plusieurs classes d'une même école.

CONCERT PEDAGOGIQUE SEUL



Niveaux cibles	MS à CM2 (selon concert choisi)	Périodes d'intervention
Nombre de séances	1 concert	Novembre 2024 Jeudi 23 janvier 2025
Durée du concert	Environ 45 min + temps d'échange avec les artistes	
Fiche Action	Non (sur inscription)	

Détails de l'activité

- Les enseignants travaillent en autonomie avec leurs élèves à partir d'un document pédagogique transmis en amont par "Musique sur la Rive Sud" puis assistent à la représentation
- Coût : 2 euros par participant
- Les premiers inscrits sont prioritaires : envoyer votre demande en indiquant le nombre de participants et le nom de l'école à l'adresse: coordination@musique-rivesud.fr

CONCERT N°1

Musique des Transmissions DÉCOUVERTE D'UN ENSEMBLE À VENTS PROFESSIONNEL

Date	Jeudi 23 janvier 2025	Lieu
Tranche d'âge	De la MS au CM2 (1 séance pour les plus jeunes et 1 séance cycle 3)	Salle Vau Gaillard à Bruz
Durée	60 minutes	
Participation	Sur inscription	
Horaire	Sur le temps scolaire, matin ou après-midi	



En quelques mots

- Des militaires en habits de gala jouant du Beyoncé en mélangeant des cuivres, des percussions et des instruments traditionnels bretons...Voici une idée pour le moins insolite. C'est ce que nous proposera l'ensemble de variété de la Musique des Transmissions le 23 janvier prochain.
- La Musique des Transmissions perpétue traditions et patrimoine musical militaire tout en participant à son renouveau. Outre le répertoire musical militaire, elle interprète des pièces de musique savante, des musiques de film, de la musique légère ou encore du jazz.
- Ce sera l'occasion pour les élèves de découvrir différentes familles d'instruments et notamment la cornemuse et la bombarde. Ils pourront vivre les vibrations de la musique "live" avec des musiciens professionnels heureux de présenter le métier de musicien professionnel en orchestre.

CONCERT N°2

LES SOEURS TARTELLINI

CHANTENT LE WORLD

Date	Vendredi 15 novembre	Lieu Espace Vau Gaillard à Bruz
Classes concernées	CE2, CM1, CM2	
Durée	1 heure	
Participation	Sur inscription	
Horaire	Sur le temps scolaire, en après-midi	



En quelques mots

- Les Sœurs Tartellini forment à elles deux un ensemble polyphonique a cappella accompagné de petites percussions. Exclusivement féminin, leur répertoire se compose de chansons du monde (Italie, Chine, Cuba, Palestine...). Les choix se sont orientés vers des chants interprétés par des sœurs, voire des sœurs jumelles. Ce répertoire se rapproche plus de la tradition orale que du folklore. Les chansons nous emmènent dans un monde léger et pétillant, mais aussi nuancé, le temps d'une escale vers un univers sensible et poétique.
- L'occasion pour les élèves de découvrir la richesse d'un répertoire vocal mondial à travers deux artistes exceptionnelles!

MERCI

- à nos précieux partenaires -

